

12864 LCD 外壳安装说明



By 温暖的大锅

写在前面：

最早曾经设计过一个 12864 的外壳，自己没有打印试件，更没有具体装配使用，就满怀欣喜地上传到群里，等自己有时间打印啦，才发现部件的配合问题多多，个别地方居然要用烙铁大动干戈，然后才能把控制板放入。哈哈。

对于上传的文件，一直没想到修改 STL 文件，只是撤回文件了事。直到一天，群里一个朋友从别人那里下载了我得文件，然后花大量的时间打印出来后，才发现没法直接用。当然结果就是在群里一通抱怨，这件事让我很是不安，所以决定用心做一个设计，以弥补我之前的随意，因此才再一次很用心完成了这个 12864 的外壳设计，自觉还算满意，而且自己打印组装了两套后，将有问题的配合全部进行了修改和验证。

这次我可以很自豪的告诉我自己，这是一个可以实际使用的、不错的设计。哈哈。我也想告诉上次信任我，下载了我设计的朋友，请接受我的道歉，希望这次的设计对你们是一点弥补。

希望朋友们喜欢！

温暖的大锅 (qq798003911)

于 2016 年 7 月 10 日星期日

文件组成：

这个外壳的 STL 文件有 7 个，另外一个是一个支架的 solidworks 的源文件，这个支架主要是配合国标 2020 型材的，希望使用其他型材的朋友可以依据自己的需要，自行修改设备挂装时的“卡夹尺寸”。

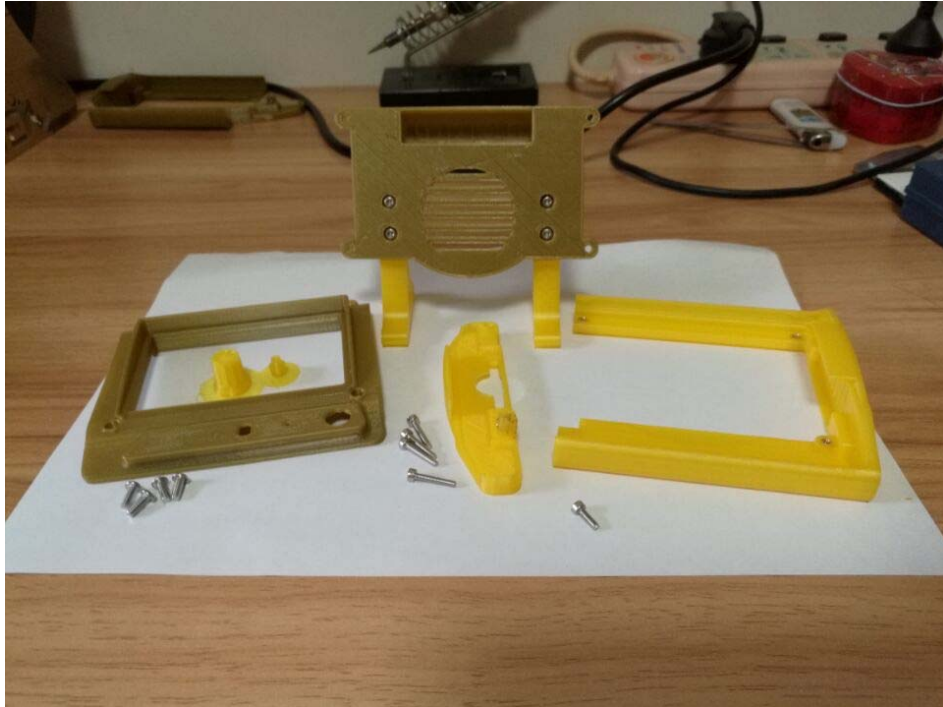
装配需要的辅材：

- 1、M3 x 8 盘头内六角螺丝 4 个 连接背板和支架；
- 2、M3 x 8 盘头内六角螺丝 4 个 连接左右框架和背板；
- 3、M2.5 x 14 圆柱头内六角螺丝 4 个 固定显示屏主板和前面板、后面板。无需备帽儿，直接拧入左右侧板的配装孔即可。
- 4、M2.5 x 6 圆柱头内六角螺丝 1 个 侧面拧入，辅助连接左右侧板。

详细的安装过程请参考后面的配图安装说明。

配图安装步骤说明：

1、所有部件的全家福



2、先安装复位按钮



最好用胶布将复位按钮固定（如上图），以方便后续的部分的安装。

3、将显示屏嵌入前面板，如下图，对好孔位。



4、安装右侧板。将 3 个螺丝拧入，带上扣即可，不要拧紧。

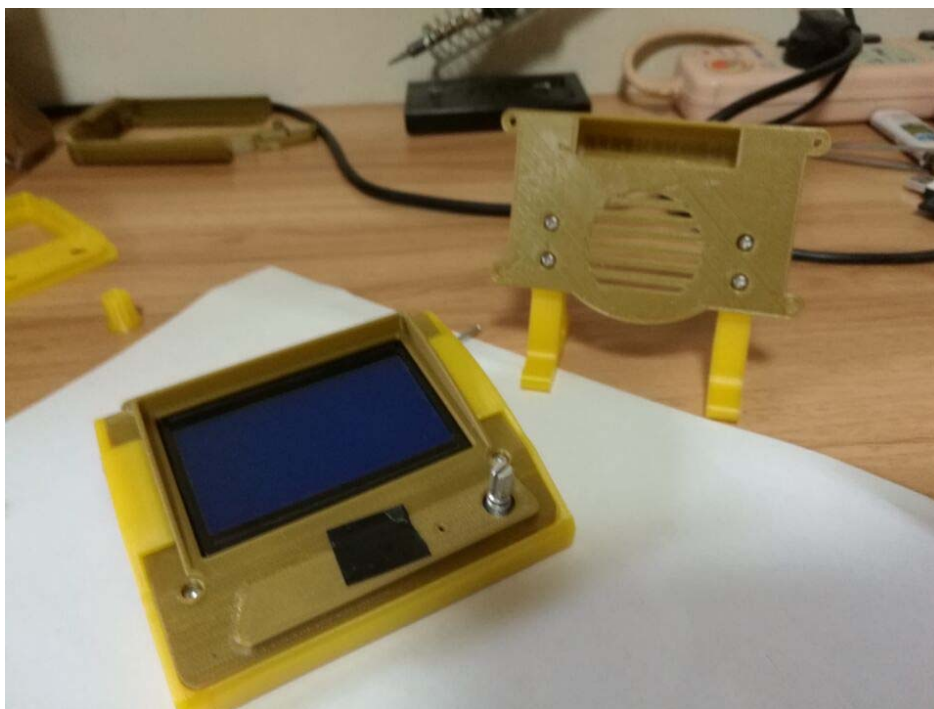


5、安装左侧板，先拧紧侧面的 M2.5x6 的螺丝。然后将正面螺丝拧入。



到此，盒子的主体基本组装完毕，下面安装背板和支架

6、先将支架安装到背板上，固定拧紧。



7、将 12864 的双排线缆穿过背板后孔，和主板接插牢靠。然后将背板的四角螺丝分别拧入，最后对角锁紧。



8、到此安装基本完成。再将前面的旋钮安装好。旋钮的安装，需要用加热的烙铁在旋钮内部轻转一圈，将旋钮内孔壁变软，然后将旋钮插入，前后移动几下后 迅速拔出。这样的目的是为了适应不同的主板旋柄。

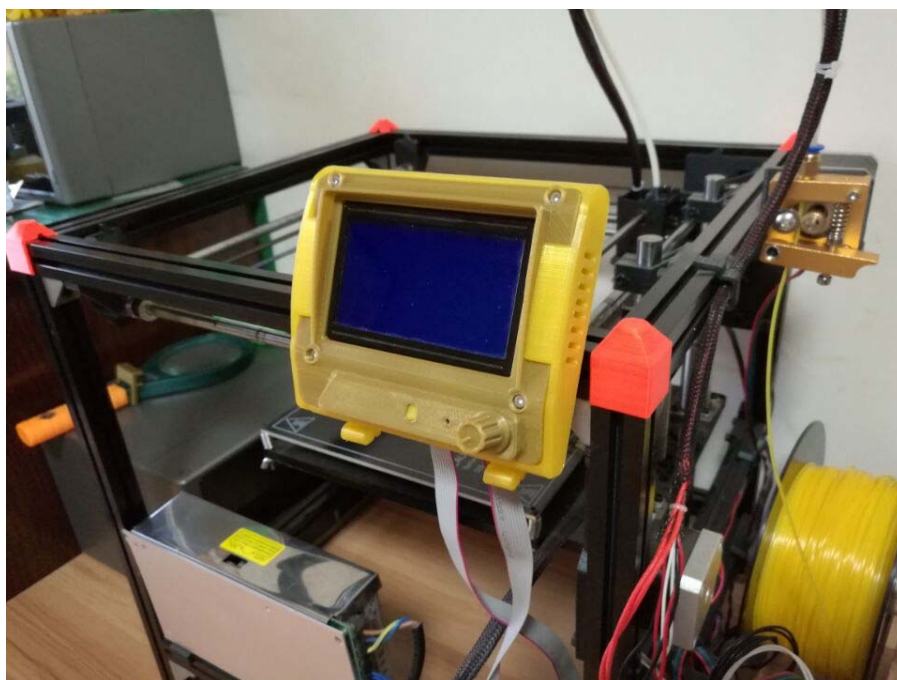


安装完毕后的样子。

这个外壳设计为可“置放”和“挂装”两种使用方式：



平面置放方式



挂装方式